



Politechnika
Śląska

Monitor Prawny Politechniki Śląskiej

poz. 69

ZARZĄDZENIE NR 19/2021 REKTORA POLITECHNIKI ŚLĄSKIEJ z dnia 28 stycznia 2021 r.

w sprawie zmian w strukturze organizacyjnej Uczelni oraz zmian w Regulaminie organizacyjnym Politechniki Śląskiej

Działając na podstawie art. 23 ust. 1 ustawy z dnia 20 lipca 2018 r. – Prawo o szkolnictwie wyższym i nauce (j.t. Dz. U. z 2020 r. poz. 85, z późn. zm.), w związku z § 30 ust. 2 Statutu Politechniki Śląskiej (Monitor Prawny PŚ z 2020 r. poz. 339, późn. zm.), zarządza się, co następuje:

§ 1

Z dniem 1 lutego 2021 roku w strukturze organizacyjnej Uczelni dokonuje się zmiany polegającej na utworzeniu w Biurze Rektora (RR1) Sekcji Referatu Poczтового o symbolu organizacyjnym RR1-1.

§ 2

W Regulaminie organizacyjnym Politechniki Śląskiej, stanowiącym załącznik do zarządzenia nr 123/2019 Rektora Politechniki Śląskiej z dnia 1 października 2019 roku w sprawie Regulaminu organizacyjnego Politechniki Śląskiej (Monitor Prawny PŚ z 2019 r. poz. 281, z późn. zm.), wprowadza się następujące zmiany:

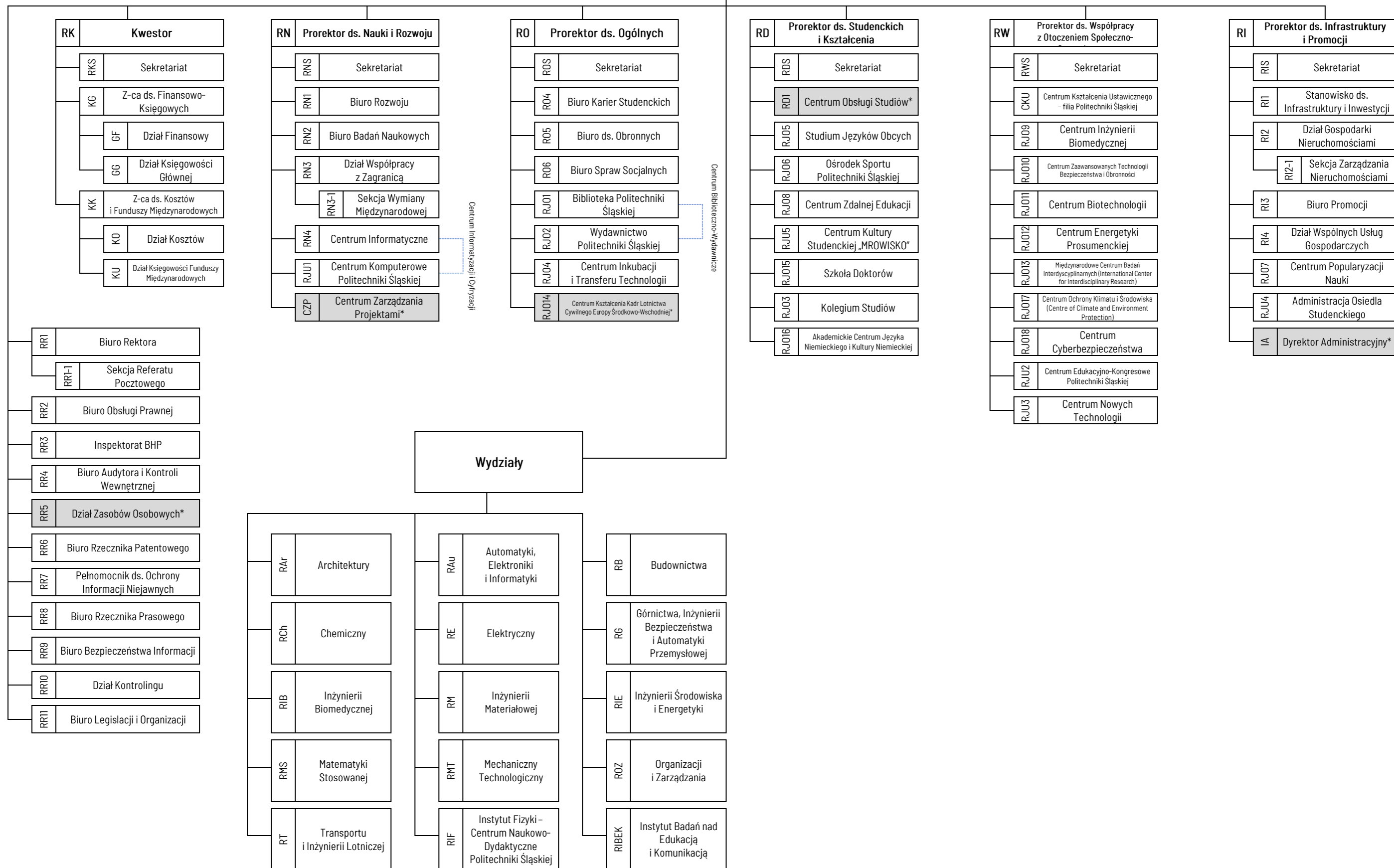
- 1) w § 5 w ust. 6 pkt 1 otrzymuje następujące brzmienie:
„5) Biuro Rektora wraz z Sekcją Referatu Poczowego”,
- 2) załącznik nr 1 do Regulaminu organizacyjnego Politechniki Śląskiej – Schemat struktury organizacyjnej – otrzymuje brzmienie stanowiące załącznik do niniejszego zarządzenia,
- 3) w załączniku nr 2 do Regulaminu organizacyjnego Politechniki Śląskiej – Wykaz jednostek i komórek organizacyjnych wraz z symbolami organizacyjnymi – po wyrazach „RR1 Biuro Rektora” dodaje się wyrazy „RR1-1 Sekcja Referatu Poczowego”.

§ 3

Zarządzenie wchodzi w życie z dniem podpisania.

Rektor PŚ: A. Mężyk

R Rektor



* ciąg dalszy na stronie 2

RP5	cd. Dział Zasobów Osobowych
RR5-1	Sekcja Kadr
RR5-2	Sekcja Plac
RR5-3	Sekcja Rekrutacji i Szkoleń

CZP	cd. Centrum Zarządzania Projektami
CZP1	Biuro Obsługi Projektów Krajowych
CZP2	Biuro Obsługi Projektów
CZP3	Biuro Obsługi Projektów
CZP4	Biuro Obsługi Projektów
CZP5	Biuro Obsługi Projektów
CZP6	Biuro Obsługi Finansowej Projektów
CZP7	Biuro Realizacji Projektów Ogólnouczeniowych i Kluczowych

RJ014	cd. Centrum Kształcenia Kadr Lotnictwa Cywilnego Europy Środkowo-Wschodniej
OSMOT	Ośrodek Szkolenia Mechaników Obsługi Technicznej Part-147
OSPOSBSP	Ośrodek Szkolenia Personelu Obsługi Systemów Bezpilotowych Statków Powietrznych
ATO POLSL	Akademicki Ośrodek Szkolenia Lotniczego Politechniki Śląskiej
AMO	Ośrodek Obsługi Statków Powietrznych
CAMO	Organizacja Zarządzania Ciągłą Zdatością do Lotu

RD1	cd. Centrum Obsługi Studiów
RD1-1	Admission Office
RD1-2	Biuro ds. Osób z Niepełnosprawnością
RD1-3	Sekcja Spraw Stypendialnych
RD1-4-13	Biura Obsługi Studentów

IA	cd. Dyrektor Administracyjny
IAS	Sekretariat
IA1	Dział Zamówień Publicznych i Zaopatrzenia
IA2	Dział Techniczny i Inwestycji
IA3	Techniczna Grupa Awaryjna
IA4	Baza Transportu
IA5	Dział Inwentaryzacji
IA6	Dział Łączności
IA7	Archiwum
RI5	Straż Akademicka