

.....
(pieczęć jednostki lub komórki zamawiającej)

ZAPROSZENIE DO SKŁADANIA OFERT

na Dostawę próbek szkła laminowanego do badań laboratoryjnych

1. Pełna nazwa zamawiającego (dane do faktury)

POLITECHNIKA ŚLĄSKA

ul. Akademicka 2A, 44-100 Gliwice

NIP: 631 020 07 36

Dane jednostki zamawiającej:

nazwa: Politechnika Śląska, Wydział Budownictwa

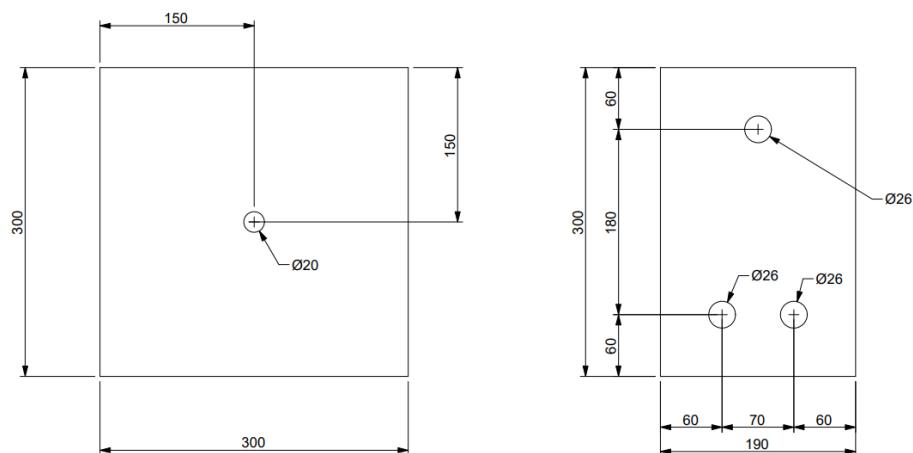
adres (kod pocztowy, miasto, ulica, numer): 44-100 Gliwice, ul. Akademicka 5

osoba do kontaktu: Marcin Kozłowski

tel. +48 506 112 832, e-mail: marcin.kozlowski@polsl.pl

2. Opis przedmiotu zamówienia:

Przedmiotem zamówienia jest dostawa próbek szkła laminowanego do badań laboratoryjnych zgodnie z poniższą specyfikacją. W każdej próbce należy w laminować między dwie warstwy folii (każda gr. 1,52 mm) dostarczone przez zlecającego elementy (siatka tkana stalowa).



Rys. 1 Rodzaje próbek: 300 mm × 300 mm, 190 mm × 300 mm

Budowa	Folia	Szer.[mm]	Wys.[mm]	Otwór [szt.]	L. sztuk
VSG EGS 88.4	PVB lub EVA	300	300	1	80
VSG EGS 1010.4	PVB lub EVA	300	300	1	80
VSG EGS 1212.4	PVB lub EVA	300	300	1	80
VSG EGS 88.4	EVA SAFE lub SGP	300	300	1	80

VSG EGS 1010.4	EVA SAFE lub SGP	300	300	1	80
VSG EGS 1212.4	EVA SAFE lub SGP	300	300	1	80
VSG EGS 88.4	PVB lub EVA	190	300	3	25
VSG EGS 1010.4	PVB lub EVA	190	300	3	25
VSG EGS 1212.4	PVB lub EVA	190	300	3	25
VSG EGS 88.4	EVA SAFE lub SGP	190	300	3	25
VSG EGS 1010.4	EVA SAFE lub SGP	190	300	3	25
VSG EGS 1212.4	EVA SAFE lub SGP	190	300	3	25

Łącznie 480 próbek o wymiarach 300 mm × 300 mm oraz 150 próbek o wymiarach 190 mm × 300 mm

Uwagi:

- cena powinna uwzględniać koszt transportu części próbek do Gliwic i Warszawy,

- przed wykonaniem zlecenia należy potwierdzić specyfikację u zamawiającego.

- a) okres gwarancji: nie dotyczy,
- b) warunki płatności: przelewem bankowym do 14 dni od daty złożenia faktury,
- c) termin wykonania zamówienia liczony od daty udzielenia zamówienia: dostawa w częściach, ale nie dłużej niż 12 tygodni
- d) inne szczegółowe wymagania zamawiającego:
 - o przed przystąpieniem do realizacji zamówienia należy skontaktować z Marcinem Kozłowskim (+48 506 112 832) w celu potwierdzenia geometrii i parametrów próbek,
 - o miejsce dostawy: Laboratorium Wydziału Budownictwa Politechniki Śląskiej, 44-100 Gliwice, ul. Krzywoustego 7 (osoba przyjmująca dostawę: mgr inż. Tomasz Hahn),
 - o Ważność oferty: min. 14 dni od terminu składania ofert.

3. Sposób przygotowania oferty oraz miejsce i termin składania ofert:

Ofertę należy złożyć w jednej z poniższych form w nieprzekraczalnym terminie: do dnia **15.04.2022 r.**

a) osobiście w: nie dotyczy

b) w wersji elektronicznej na adres e-mail: marcin.kozlowski@polsl.pl

Wykonawca, który złoży ofertę w formie elektronicznej, jest zobowiązany do wysłania żądania potwierdzenia odebrania wiadomości elektronicznej przez zamawiającego. Po otrzymaniu żądania zamawiający potwierdzi otrzymanie oferty w formie elektronicznej. W przypadku gdy oferta nie wypłynie na wskazany adres zamawiającego oraz przy braku takiego potwierdzenia domniema się, że oferta nie została złożona.

Całkowita oferowana cena musi obejmować kompleksową realizację zamówienia i uwzględniać wszystkie składniki cenotwórcze, w tym wszelkie podatki, składki na ubezpieczenia społeczne i zdrowotne itp., tzn. cena oferowana przez osobę prawną musi zawierać podatek VAT, a cena oferowana przez osobę fizyczną musi zostać powiększona o ewentualne obciążenia ZUS ponoszone przez Politechnikę Śląską.

W ofercie należy podać producenta/typ/model/nazwę oferowanego towaru.

4. Oferty otrzymane po terminie składania ofert nie będą rozpatrywane.

5. Do oferty (sporządzonej np. na załączonym „formularzu oferty”) muszą być dołączone następujące dokumenty:

a) wypełniony i podpisany formularz oferty,

b) oferta szczegółowa (opcjonalnie). Dla ułatwienia przygotowano plik „oferta załącznik.xlsx”, w którym, aby oszacować całościową kwotę wystarczy wpisać cenę netto za sztukę. Uwaga: w pliku nie uwzględniono kosztów transportu.

6. Kryteria oceny ofert: najniższa cena
7. W niniejszym postępowaniu nie mają zastosowania przepisy ustawy Pzp i z tego względu oferentom biorącym w nim udział nie przysługują środki ochrony prawnej przewidziane ww. ustawą.
8. Złożenie oferty nie zobowiązuje zamawiającego do udzielenia zamówienia.

KLAUZULA INFORMACYJNA RODO W ZWIĄZKU Z UDOSTĘPNIENIEM DANYCH OSOBOWYCH

1. Administrator danych osobowych

Administratorem Pani/Pana danych osobowych jest Politechnika Śląska. Może Pani/Pan skontaktować się z administratorem w następujący sposób:

- 1) listownie na adres: ul. Akademicka 2A, 44-100 Gliwice
- 2) przez e-mail: RR1@polsl.pl

2. Inspektor ochrony danych

Może się Pani/Pan kontaktować z inspektorem ochrony danych we wszystkich sprawach dotyczących przetwarzania danych osobowych oraz korzystania z praw związanych z przetwarzaniem danych, w następujący sposób:

- 1) listownie na adres: ul. Akademicka 2A, 44-100 Gliwice
- 2) przez e-mail: iod@polsl.pl

3. Cele przetwarzania oraz podstawa prawna przetwarzania

Administrator będzie przetwarzać Pani/Pana dane osobowe na potrzeby przygotowania i realizacji niniejszego zamówienia. Podstawą prawną przetwarzania Pani/Pana danych osobowych jest art. 6 ust. 1 lit. c oraz f Rozporządzenia Parlamentu Europejskiego i Rady (UE) 2016/679 z dnia 27 kwietnia 2016 roku w sprawie ochrony osób fizycznych w związku z przetwarzaniem danych osobowych i w sprawie swobodnego przepływu takich danych oraz uchylenia dyrektywy 95/46/WE (ogólne rozporządzenie o ochronie danych):

- 1) udzielenie zamówienia publicznego,
- 2) prawnie uzasadniony interes realizowany przez administratora, polegający na konieczności kontaktu z Panią/Panem.

4. Okres przechowywania danych osobowych

Administrator będzie przechowywać Pani/Pana dane osobowe przez okres wymagany przepisami prawa.

5. Odbiorcy danych

Pani/Pana dane administrator może przekazywać podmiotom zewnętrznym oraz organom lub podmiotom publicznym uprawnionym do uzyskania danych na podstawie obowiązujących przepisów prawa. Obowiązek podania przez Panią/Pana danych osobowych bezpośrednio Pani/Pana dotyczących jest wymogiem ustawowym określonym w przepisach ustawy Pzp, związanym z udziałem w postępowaniu o udzielenie zamówienia publicznego; konsekwencje niepodania określonych danych wynikają z Pzp.

6. Prawa związane z przetwarzaniem danych osobowych

Przysługują Pani/Panu następujące prawa związane z przetwarzaniem danych osobowych:

- 1) prawo dostępu do Pani/Pana danych osobowych;
- 2) prawo żądania sprostowania Pani/Pana danych osobowych, które są nieprawidłowe, oraz uzupełnienia niekompletnych danych osobowych;
- 3) prawo żądania ograniczenia przetwarzania Pani/Pana danych osobowych;
- 4) prawo wniesienia skargi do organu nadzorczego zajmującego się ochroną danych osobowych, tj. Prezesa Urzędu Ochrony Danych Osobowych;

Pani/Pana dane nie będą podlegały zautomatyzowanemu podejmowaniu decyzji, w tym profilowaniu.

Zaproszenie do składania ofert sporządził/sporządziła:

08.04.2022

(data)

Marcin Kozłowski.....

(imię, nazwisko i podpis pracownika prowadzącego sprawę)



Ze strony zamawiającego zostało zaaprobowane przez:

08.04.2022

(data)

Marcin Kozłowski.....

(podpis z imienną pieczętką osoby z jednostki/komórki zamawiającej)

